

RODINNÝ DŮM PASSIVEHOME



Základní informace:

Zastavěná plocha: 68m²

Užitná plocha: 101m²

Obestavěný prostor: 463m³

Konstrukční řešení, tepelné izolace:

Obvodové stěny: MedMax, Maxplus 450N, 300mm NEOPOR

Podlaha: 300mm EPS

Střecha: 500mm EPS

Výplně otvorů: Slavona – Solid Comfort SC92 – CF

Schodiště: železobetonové

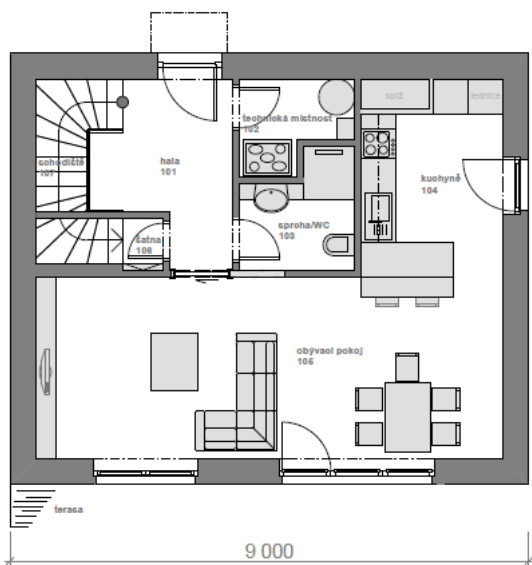
Stropy: železobetonové panely

Příčky: vápenopískové zdivo

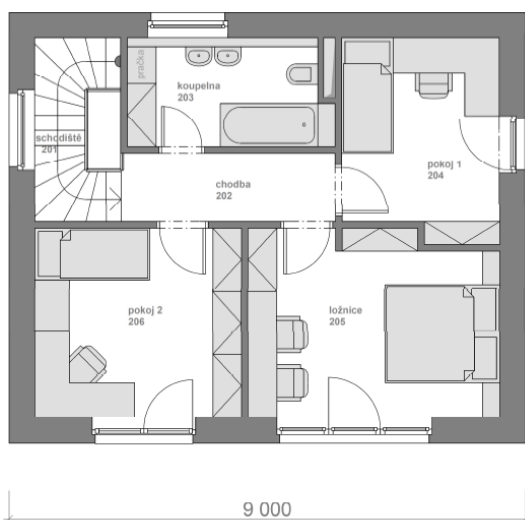
Variantní konstrukční řešení: vápenopískové zdivo se zateplením, tenkostěnný ocelový rám se zateplením

Technologie:

Rekupační jednotka s rovnotlakým větráním PAUL FOCUS se zpětným získáním vlhkosti. Ohřev TUV dvěma solárními panely SUNWIG T3, doplňkový zdroj energie bioláh nebo elektrická energie. Přehřívání domu je eliminováno venkovními hliníkovými žaluziemi, případně předchlazení větracího vzduchu zemním výměníkem.



č.m.	ÚČEL MÍSTNOSTI	m ²
101	HALA	6,61
102	TECHNICKÁ MÍSTNOST	2,75
103	SPRCHA/WC	3,55
104	KUCHYŇE	8,67
105	OBÝVACÍ POKOJ	26,42
106	ŠATNA	1,73
107	SCHODIŠTĚ	4,08



č.m.	ÚČEL MÍSTNOSTI	m ²
201	SCHODIŠTĚ	4,08
202	CHODBA	4,30
203	KOUPELNA	6,65
204	POKOJ 1	9,56
205	LOŽNICE	14,22
206	POKOJ 2	12,06