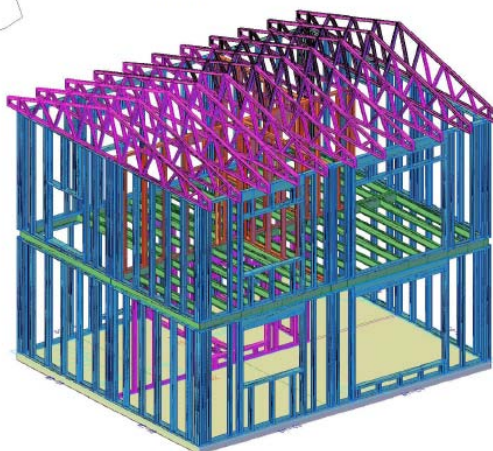


# MONTOVANÝ DŮM S OCELOVÝM RÁMEM



## Základní informace:

Zastavěná plocha: 114m<sup>2</sup>  
Užitná plocha: 114m<sup>2</sup>  
Obestavěný prostor: 570m<sup>3</sup>

## Konstrukční řešení, tepelné izolace:

Obvodové stěny a strop: ocelové pozinkované profily  
Podlaha: 200mm  
Střecha: 350mm  
Stěny: 300mm

## Lindab construline:

Flexibilní použití, variabilita tvarů a rozměrů konstrukcí  
Ocel udržuje svůj přírodní tvar a rozměry  
Nízká hmotnosti konstrukcí i skladeb  
Vysoká pevnost profilů  
Nízká tepelná vodivost – nízkoenergetické a pasivní stavby  
Vynikající akustické parametry skladeb  
Vysoká odolnost proti požáru  
Imunní k plísním a vlhkosti  
Snadná montáž  
Suchý proces výstavby

## CENA DOMU S OCELOVÝM RÁMEM V NÍZKOENERGETICKÉM STANDARDU OD 2,5 MIL. KČ BEZ DPH.

